

Austur Ovalbaneprojekt

AUSTUR ÅRSMÖTE 2024:

- ✓ Redovisning av förstudie
- ✓ Investeringsbeslut



Förstudie till att etablera ny mötesplats för Islandshästsporten på Gotland



Leitat laddf urveckling

LEADER

GUTE



AUSTUR



GOTLAND

Förstudiens syfte och mål

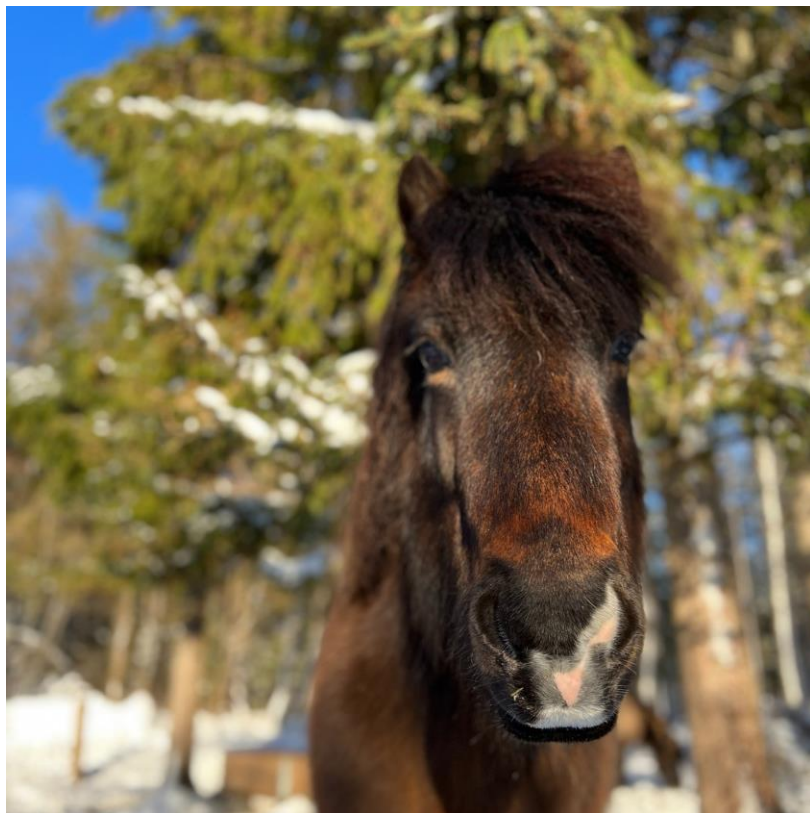
- Förstudie till att etablera ny mötesplats för islandshästporten, på Gotland.
- Etablera kontakt med samarbetspartners
- Medlemsengagemang
- Förprojektering, kalkyl och ansökan om finansiering inför genomförande. Arrendeavtal.



Förstudiens syfte och mål

Syfte	Mål	Aktiviteter och partners	Resultat
Förstudie till att etablera ny mötesplats för islandshästporten, på Gotland.	Etablera kontakt med samarbetspartners	<ul style="list-style-type: none"> Möten med samarbetspartner: Grönt centrum, Suderbys Sjonhem, Stånga Gropen, Visby travet, Stall Dalhem och Region Gotland. Lokala islandshästverksamheter. Samtal andra SIF- islandshästföreningar 	<ul style="list-style-type: none"> 25 möten med olika samarbetspartner. 6 platsbesök i landet
	Medlemsengagemang – kompetensutveckling för medlemmarna och föreningen	<ul style="list-style-type: none"> Enkät, medlemsmöten, årsmöte 2022,2023, 2024 3 medlemsträffar – Louise Lindberg, Joanna Sätter, Nina Bergholtz Ungdomsträff Joanna Sätter, Nina Bergholtz Arbetsgruppsmöten 	<ul style="list-style-type: none"> 15 medlemsträffar 3 medlemsträffar med extern föreläsare 8 styrelsemöten med info Enkät 2022 1 platsbesök Dalhem för medlemmar 50 projektgruppsmöten Digital information, löpande Totalt idell tid: 276+398 tim
	Förprojektering, kalkyl och ansökan om finansiering inför genomförande. Arrendeavtal.	<ul style="list-style-type: none"> Projektledning Byggledare Landskapsingenjör och arkitekt Fastighetsjurist Ludvig & CO Leader Gute, Allmänna arvsfonden, RF SISU Referens internationell domare och instruktör, landslagsryttare och veterinär, Markentreprenörer Gotland och Marma Torp, Knivsta SIF Svenska Isladshästförbundet 	<ul style="list-style-type: none"> Avsiktsförklaring Arrendeavtal FFU -Ritningar, beskrivningar Offerter och anbud (2 MARK, 2 BYGG) Anbudsbedömning Kalkyl för investering, finansiering och drift. 3 möten med finansiärer

Hur går vi vidare ?

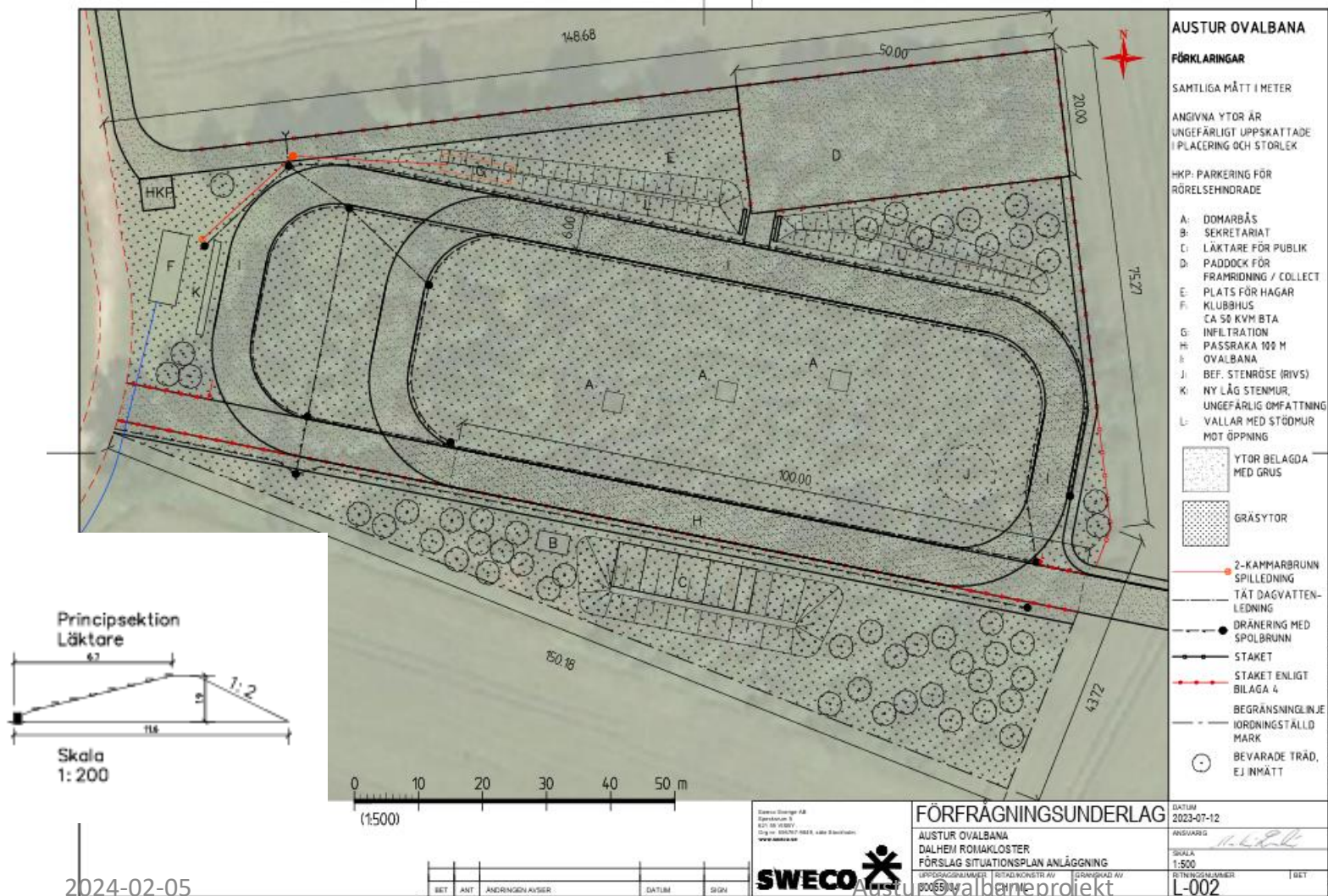


- Förstudien avslutas
- Slutredovisa förstudien
- Medlemsbeslut JA/NEJ
- Om JA: Styrelsebeslut på vilket anbud vi går vidare med.
- Om NEJ: Inget projekt startar.

Underlag från förstudien är användbart till eventuell fortsättning på annan plats och år.

Nästa steg

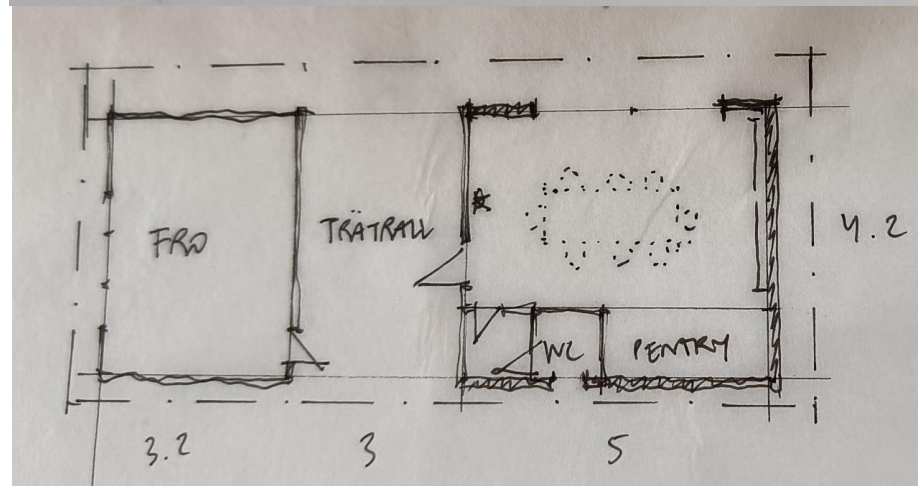
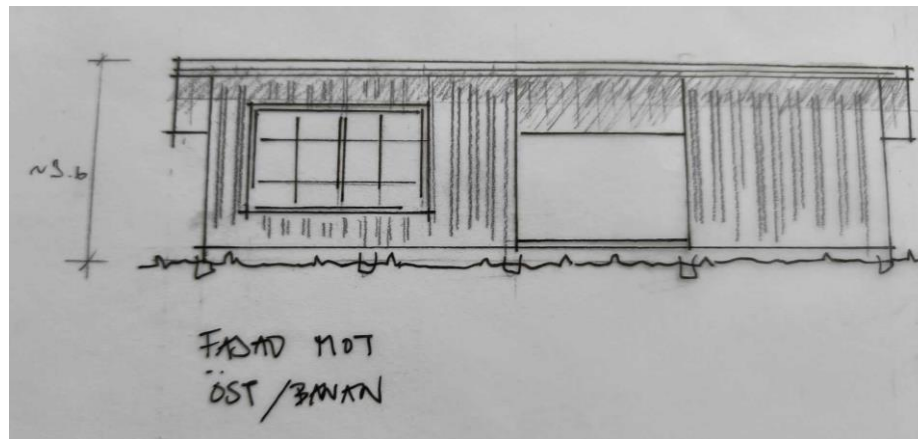
Stall och hotell Dalhem, skiss ovalbana



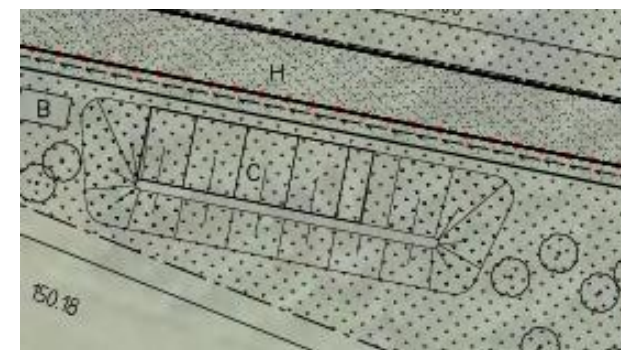
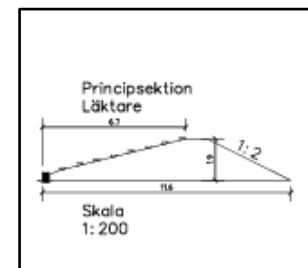
- Ovalbana 300x6 m, med collectingring och framridning.
- Passraka 200 m.
- Framridning möjlig på Dalhems utomhusbana+ travbana.
- Möjligt hyra ridhus, boende, möteslokal, mat
- Klubbhus, domarbås, sekretariat, läktare.



Ovalbanan, skisser



- I investeringen ingår också klubbhus, domarbås, staket runt banan, läktare.



Finansiering av investeringen

INVESTERINGEN

Markentreprenad, byggnader, staket, eldragning: **5-6 miljoner kr**

Finansiering/Bidrag		
Allmänna arvsfonden	4-5 miljoner	80% av insatsen
Regionen	200 tkr	
Sisu	6 - 800 tkr	
Eget kapital	100 tkr	
Sponsring	150 tkr	Företag/Medlemmar
Totalt:	5- 6 miljoner	

Så här mycket **(LOTTA)** har vi på ovalbanekontot idag,
 som kan använda till finansieringen: **XX kr**

- Austur behöver inte ligga ute med pengar. Allmänna arvsfonden betalar fakturorna.
- Allmänna arvsfonden arvoderar auktoriserad revisor för projektet.



Drift, intäkter och kostnader

Årliga intäkter beräknat utifrån omvärldsanalys, möten och medlemsenkät.

Kostnaderna är en uppskattning baserat på offerter, kontakt med försäkringsbolag och erfarenhet från andra klubbar.

Förslag årliga intäkter	Kr	Antal	Kr	Förslag årliga kostnader	Kr
Årskort	1500	20	30000	Årligt arrende	20000
Terminskort	1000	10	10000	Försäkring	5000
Ridning tim/ekipage	100	100	10000	El	5000
Enskild ridning tim/ekipage	200	4	800	Vatten	1000
Ej medlem per gång	250	10	2500	Underhåll staket/byggnader	5000
Tävlingar	1500	4	6000	Banan - "daglig underhåll Gräsklippning/snöskottning	10000
Kurser	1000	10	10000	Material till Banan- långsiktigt	20000
Hyra ut hagar	50	140	7000	Bana- inför/under/efter tävlingar 4 ggr	40000
				Tömning av Gödselplatta/Container	14000
Delsumma			76300		
Sponsring	ev banskötsel				
Försäljning					
Idrottsrabatt, lotteriet, annat?					
Anläggningsstöd Region Gotland (40-60% av våra löpande kostnader.) Tagit 40 %			48000		
			124300		120000

Projektets genomförande

Styrelsen är styrgrupp.

Projektgrupp ska bestå av:

Projektledare, ekonomiansvarig,
sponsoransvar, representant från
tävlingkommittén, fastighetsjurist,
ungdoms- och 65+ representanter,
kommunikatör.

Sponsoransvarig behöver en
arbetsgrupp.

Ungdoms- och 65+ representanter
behöver ha egna referensgrupper.

Tävlingkommittén blir banansvarig och
har en egen referensgrupp.



Projektet kan starta när:

1. Och om årsmötet sagt JA
2. Austur har en projektgrupp
3. Finansiering säkrats
4. Byggstart 1 månad efter att första arrendeavgift betalats
5. Byggtid 2-3 månader

Projektgruppens uppdrag



- Ansökningar av bidrag
- Uppföljning och redovisning av bidrag
- Bokföring
- Ställa krav på utformning av banan
- Kontakt med entreprenörer (byggherre-roll)
- Kommunikation till medlemmar, jordägaren och externt
- Samordna sponsoravtal
- Samordna försäljning
- Hålla i arrendeavtal
- Ungdoms- och 65+ grupperna är referenser
- Avslutning och överlämning till vidare drift



Projektgruppen (hittills)

Projektledare:	Therese/Zenita
Sponsoransvar:	
Tävlingskommittén:	
Fastighetsjurist:	Klara Rolfart
Ekonomiansvarig, tillsammans med Austurs kassör	
Kommunikatör:	Lisa Coudek
Ungdom:	
65+:	



Arrendeavtal

- Arrendeavtal upprättat av fastighetsjurist på Ludvig & Co.
- Undertecknas om årsmötet säger JA.
- Arrendeavgift börjar löpa 1 månad innan arbete startar.



Beslut

- Det här innebär JA:
 - Austur ska drifva banan i 10 år.
 - Austur ska samla in och skaffa sponsring för 250 tkr – eget kapital, gåvor, försäljning och sponsring.
- Under förutsättning att:
 - Projektet erhåller pengar från Allmänna arvsfonden och övriga finansiärer.
 - Austur klarar att besätta alla roller i projektgruppen.



Risikanalyis

- **Austur erhåller lägre belopp än beräknat.** Hanteras: Projektgruppen tar fram förslag på sänkta ambitioner och investering. Kallar till extra medlemsmöte.
- **Oförutsedda förutsättningar på marken som hindrar projektet.** Hanteras: Projektgruppen tar fram förslag på alternativ. Kallar till extra medlemsmöte.
- **Entreprenören går i konkurs eller höjer kostnaden.** Hanteras: Projektgruppen konsulterar Allmänna arvsfonden. Ny entreprenör kontrakteras.